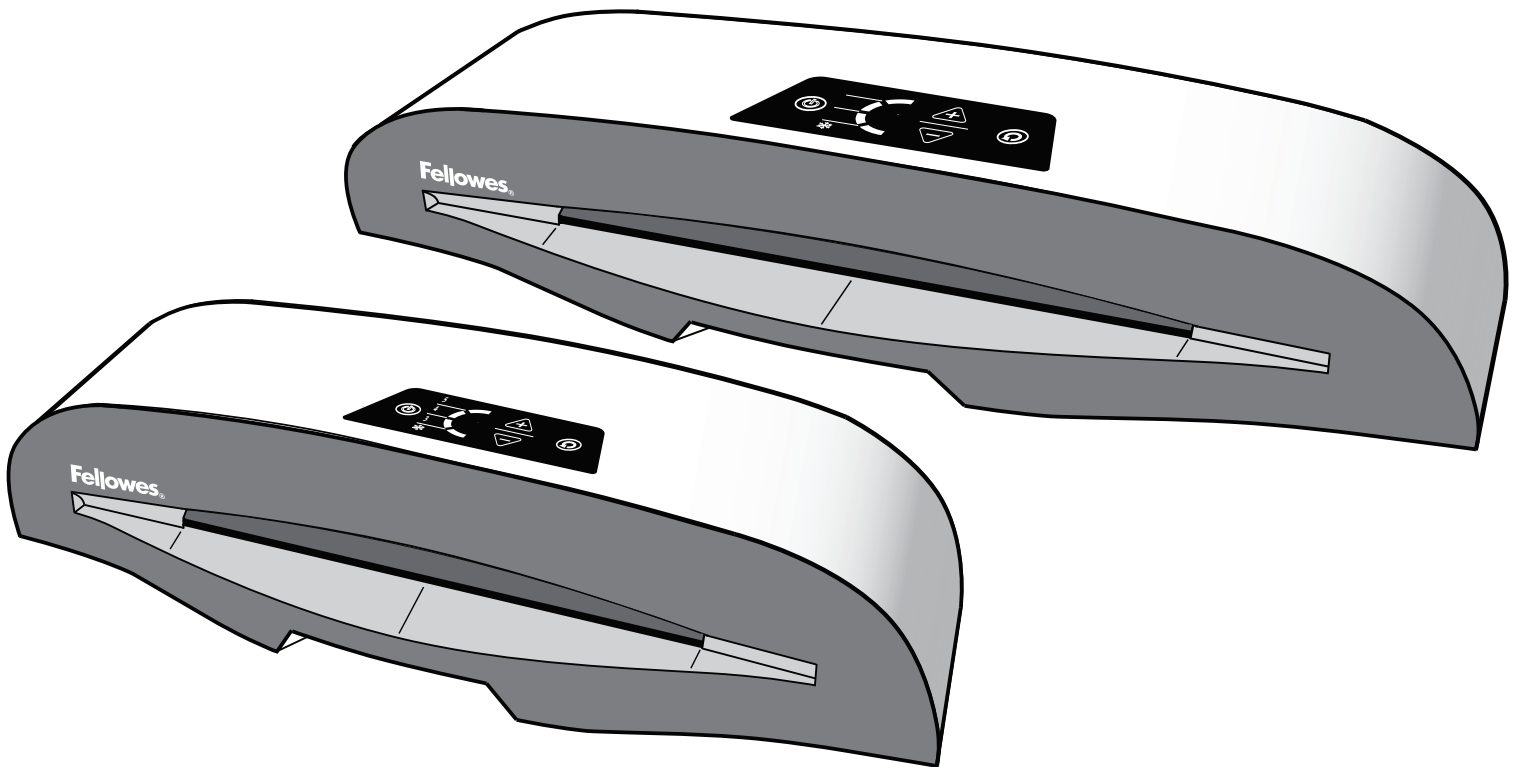


# Fellowes

Small Office Laminator

**Calibre™ (A3)**

**Calibre™ (A4)**



**GB** Please read these instructions before use.

**FR** Lire ces instructions avant utilisation.

**ES** Lea estas instrucciones antes de usar la máquina.

**DE** Diese Anleitungen vor Gebrauch genau durchlesen.

**IT** Primo dell'uso, si raccomanda di leggere questo manuale di istruzioni.

**NL** Lees deze instructies zorgvuldig door voordat u de machine in gebruik neemt.

**SE** Läs dessa anvisningar innan du använder apparaten.

**DK** Læs venligst denne vejledning for anvendelse.

**FI** Lue nämä ohjeet ennen käyttöä.

**NO** Vennligst les nøye igjennom denne bruksanvisningen før bruk.

**PL** Przed użyciem proszę zapoznać się z niniejszą instrukcją.

**RU** Перед эксплуатацией устройства ознакомьтесь с содержанием данной инструкции.

**GR** Διαβάστε τις παρακάτω οδηγίες πριν από τη χρήση.

**TR** Kullanmadan önce lütfen bu talimatları okuyun.

**CZ** Před použitím si přečtěte tyto pokyny.

**SK** Pred použitím si prečítajte tieto pokyny.

**HU** Kérjük, hogy használat előtt olvassa el az utasításokat.

**PT** Leia estas instruções antes da utilização.

**BG** Моля, прочетете инструкциите преди употреба.

**RO** Vă rugăm să citiți instrucțiunile înainte de utilizare.

**HR** Pažljivo pročitajte ove upute prije korištenja.

**SI** Pred uporabo izdelka preberite ta navodila za uporabo.

**SR** Pročitajte ova uputstva pre upotrebe.

**AR**

**HB**

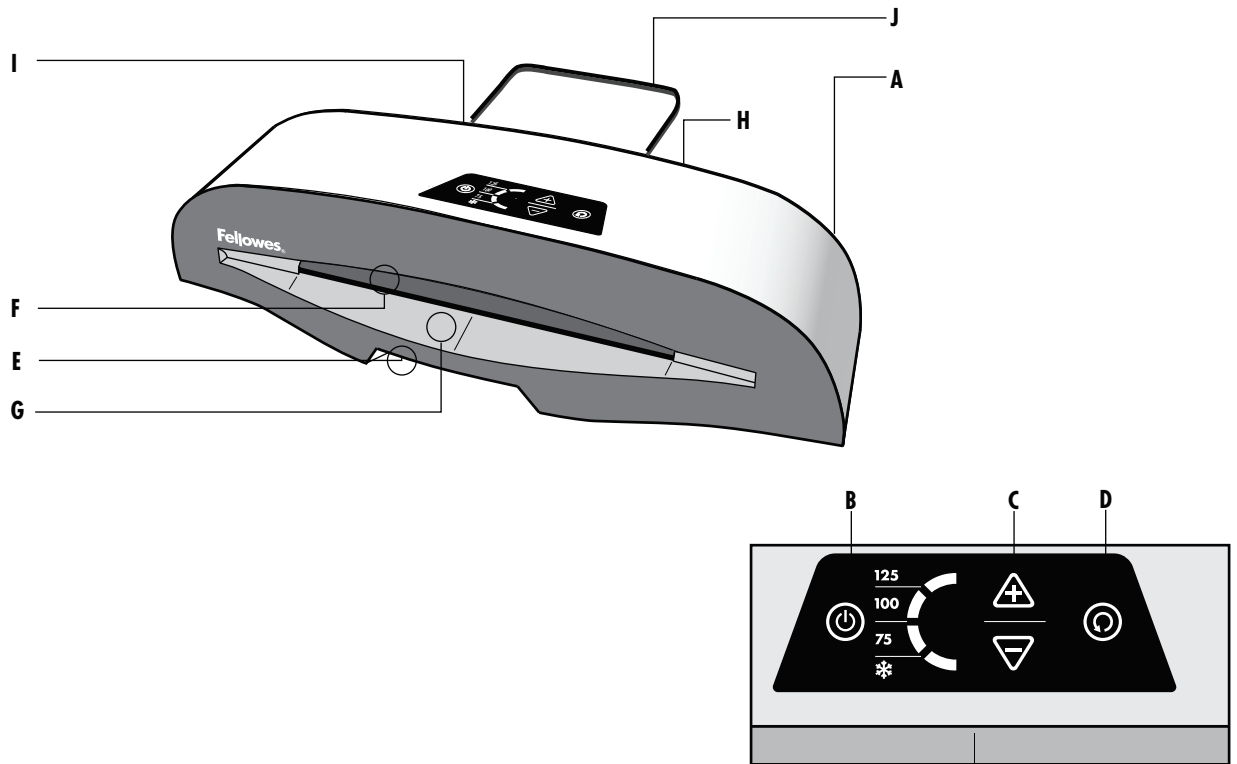
يرجى الاطلاع على الإرشادات قبل الاستعمال.

נא לקרוא הוראות אלה לפני השימוש.  
אין להשליך: שמרו לעיונכם בעתיד.

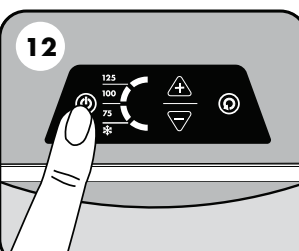
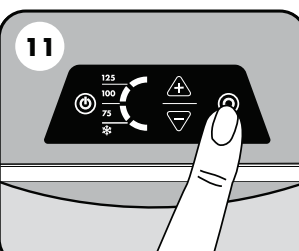
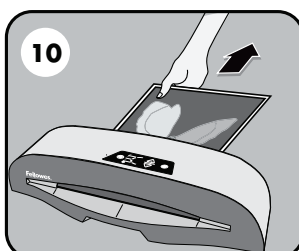
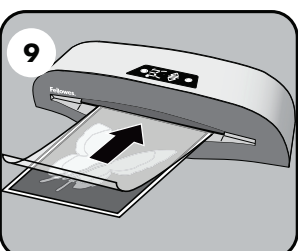
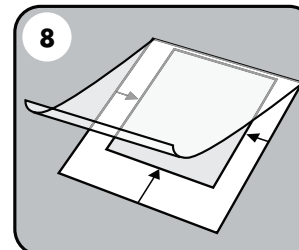
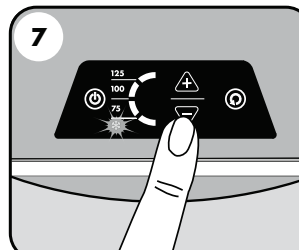
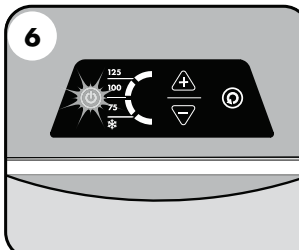
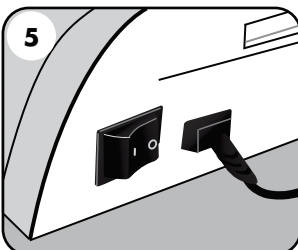
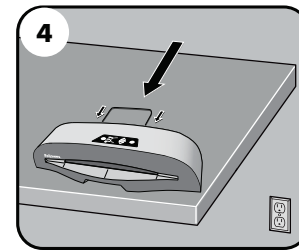
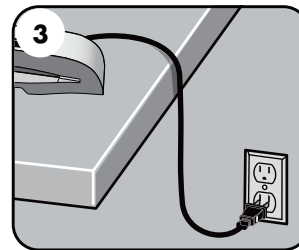
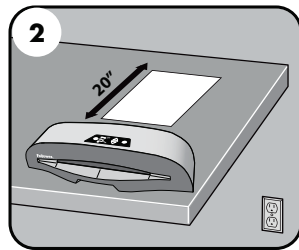
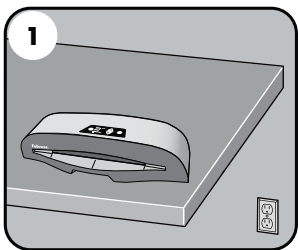
## INDEX

LAMINATOR CONTROLS / QUICK START GUIDE	3
ENGLISH	4-5
FRANCAIS	6-7
ESPAÑOL	8-9
DEUTSCH	10-11
ITALIANO	12-13
NEDERLANDS	14-15
SVENSKA	16-17
DANSK	18-19
SUOMI	20-21
NORSK	22-23
POLSKI	24-25
РУССКИЙ	26-27
ΕΛΛΗΝΙΚΑ	28-29
TÜRKÇE	30-31
ČESKY	32-33
SLOVENSKY	34-35
MAGYAR	36-37
PORTUGUÊS	38-39
БЪЛГАРСКИ	40-41
ROMÂNĂ	42-43
HRVATSKI	44-45
SLOVENČINA	46-47
SPRSK	48-49
العربية	50-51
עברית	52-53

# LAMINATOR CONTROLS



# QUICK START GUIDE



## ELEMENTY SYSTEMU OBSŁUGI LAMINATORA

<b>A</b>	Przycisk włącz/wyłącz	<b>F</b>	Szczelina do wprowadzania dokumentu do laminacji
<b>B</b>	Przycisk trybu czuwania	<b>G</b>	Podpórka wprowadzanego dokumentu
<b>C</b>	Przyciski wyboru folii (  , 75,100, 125 mikronów)	<b>H</b>	Wyjście zalaminowanego dokumentu
<b>D</b>	Przycisk cofania 	<b>I</b>	Szczeliny wentylacyjne układu chłodzenia
<b>E</b>	Uchwyty do przenoszenia	<b>J</b>	Taca odbiorcza

## PARAMETRY

### Wydajność

Format	A3 / A4
Szerokość wejściowa	A3 = 318 mm A4 = 240 mm
Grubość folii laminacyjnej (min.)	75 mikronów (każda strona)
Grubość folii laminacyjnej (maks.)	125 mikronów (każda strona)
Czas nagrzewania (przybliżony)	1 minuta
Czas stygnięcia	60-90 minut
Szybkość laminowania (+/- 5%)	Do 48 cm/min
Liczba wałków	2
Sygnalizacja stanu gotowości	światlna i dźwiękowa

Cofanie automatyczne/Cofanie	Tak/Tak
Mechanizm czystej ścieżki/zapobiegania zakleszczeniu	Tak
Laminowanie na zimno	Tak

### Parametry techniczne

Napięcie / częstotliwość/ natężenie	A3 = 220-240 V AC, 50/60 Hz, 3,4 A A4 = 220-240 V AC, 50/60 Hz, 3,4 A
Moc znamionowa	A3 = 720 W A4 = 720 W
Wymiary (wysokość x szerokość x głębokość)	A3 = 109,22 x 569 x 155 mm A4 = 109 x 449,58 x 145 mm
Masa netto	A3 = 2,1 kg A4 = 1,8 kg
Maksymalna grubość dokumentu (zdolność laminowania)	0,021" / 0,55 mm

## WAŻNE ZASADY BEZPIECZEŃSTWA - ZACHOWAĆ DO PÓZniejszego UŻYTKU

- Podłącz urządzenie do łatwo dostępnego gniazdka.
- Aby ograniczyć ryzyko porażenia prądem elektrycznym, nie należy stosować urządzenia w pobliżu wody, rozlewać wody na obudowę urządzenia, przewód zasilający ani gniazdko elektryczne.

**NALEŻY** ustawić urządzenie na stabilnej powierzchni.

**NALEŻY** przeprowadzić próbną laminację i dostosować parametry urządzenia przed jego użytkowaniem.

**NALEŻY** usunąć zszywki i inne metalowe przedmioty przed rozpoczęciem laminacji.

**NALEŻY** umieścić urządzenie z dala od źródeł ciepła i wody.

**NALEŻY** wyłączyć urządzenie po każdym użyciu.

**NALEŻY** odłączyć wtyczkę, gdy urządzenie nie jest używane przez dłuższy czas.

**NALEŻY** dostosować ustawienia do używanej folii laminacyjnej.

**NALEŻY** uniemożliwić dostęp zwierząt domowych do urządzenia będącego w użyciu.

**NALEŻY** stosować folię samoprzylepną tylko do laminowania na zimno.

**NIE** pozostawiać przewodu zasilającego w styczności z gorącymi powierzchniami.

**NIE** dopuścić, aby przewód zasilający zwiisał z szafek lub półek.

**NIE** używać urządzenia, jeśli przewód zasilający jest uszkodzony.

**NIE** otwierać ani nie podejmować prób naprawy urządzenia.

**NIE** przekraczać podanych parametrów wydajności urządzenia.

**NIE** pozwalać dzieciom na samodzielną obsługę urządzenia.

**NIE** laminować ostrych ani metalowych przedmiotów (np. zszywki, spinacze).

**NIE** laminować na gorąco dokumentów wrażliwych na wysokie temperatury (np. bilety, zdjęcia USG itp).

**NIE** laminować na gorąco z użyciem samoprzylepnych folii do laminacji (które wymagają ustawienia laminacji na zimno).

**NIE** laminować pustych folii do laminacji.

## FUNKCJE I PORADY

### System monitorowania folii laminacyjnej

Dzięki tej funkcji urządzenie wykrywa, że dokument został wprowadzony nieprawidłowo lub nie przeszedł w całości przez laminator w normalnym czasie działania, ostrzega o tym użytkownika i automatycznie wycofuje dokument do czasu usunięcia blokady.



### Funkcja cofania

Aby usunąć lub wyrównać folię podczas laminowania przyciśnij i trzymaj przycisk cofania aż do wycofania folii ze szczeliny laminatora.



### Funkcja Hot Swap

Funkcja Hot Swap umożliwia użytkownikowi szybką zmianę ustawień laminacji pomiędzy grubą i cienką folią bez żadnych opóźnień w pracy.

- W celu uzyskania najlepszych rezultatów należy stosować folie do laminowania na gorąco marki Fellowes®: Enhance 80, Impress 100, Capture 125.

- Folię samoprzylepną należy stosować tylko do laminowania na zimno.
- Ten model laminatora nie wymaga używania carriera. Jest to urządzenie laminujące bez carriera.
- Dokument należy zawsze umieszczać w folii do laminacji odpowiedniego rozmiaru.
- Przed laminacją właściwą należy zawsze wykonać laminację próbną o podobnym rozmiarze i grubości.
- Przygotować folię i dokument do laminacji. Umieścić dokument w folii tak, aby był wyśrodkowany i stykał się z wiodącą krawędzią zgrzaną. Upewnić się, że folia do laminacji nie jest za duża dla laminowanego dokumentu.
- W razie potrzeby, po zalaminowaniu i ostygnięciu można przyciąć nadmiar materiału wokół dokumentu.
- Korzystając z folii o różnych grubościach (ustawieniach temperatury) zaleca się rozpoczęcie od najcieńszych folii.

## PRZYGOTOWANIE LAMINATORA DO PRACY

1. Urządzenie należy umieścić na stabilnej powierzchni.
2. Sprawdzić, czy za urządzeniem znajduje się dostateczna wolna przestrzeń (minimum 50 cm), aby umożliwić swobodne wysuwanie laminowanych dokumentów.
3. Podłączyć urządzenie do gniazdka, do którego masz łatwy dostęp.
4. Zamocować tacę odbiorczą, aby uzyskać najlepszy rezultat laminowania.

## JAK NALEŻY LAMINOWAĆ

5. Włączyć zasilanie przyciskiem znajdującym się z tyłu urządzenia. Przyciski na panelu sterowania migną jednokrotnie w ramach kontroli systemu przy pomocy diod. Następnie kontrolka stanu 75 mikronów zacznie migać.
6. Urządzenie automatycznie powróci do ustawienia 75 mikronów, co zajmie około 60 sekund. Gdy urządzenie będzie gotowe do laminowania przy ustawieniu 75 mikronów, kontrolka stanu 75 mikronów przestanie migać i będzie stale świecić na czerwono.
7. Aby zmienić ustawienia folii, należy naciskać przyciski + i -, przewijając ustawienia na panelu sterowania. Podziałka ma kolor niebieski dla ustawienia laminowania na zimno i czerwony dla laminowania na gorąco.
8. Umieścić dokument w otwartej folii. Upewnić się, że dokument jest wyśrodkowany względem zgrzanego brzegu. Użyć folii w rozmiarze odpowiednim dla dokumentu.
9. Dopilnować, aby folia była włożona do urządzenia krawędzią zgrzaną do przodu. Folia powinna być wprowadzana prosto i wyśrodkowana względem szczeliny; nie należy wsuwać jej pod kątem. W tym celu użyć oznaczeń na szczelinie.
10. Urządzenie jest wyposażone w system monitorowania folii laminacyjnej, dzięki czemu wykrywa, że folia została wprowadzona nieprawidłowo, i ostrzega o tym użytkownika. W razie wykrycia blokady urządzenie uruchomi automatyczne cofanie w ciągu 1–2 sekund, aby ułatwić usunięcie blokady. W trakcie automatycznego cofania przycisk Reverse (cofania) będzie się świecił. Następnie, jeśli blokada nie zostanie całkowicie usunięta, naciśnięcie i przytrzymanie przycisk Reverse (cofania) jednocześnie pociągając za folię, aby całkowicie usunąć laminat z urządzenia. Po usunięciu blokady urządzenie powróci do zwykłego trybu działania.
11. Po wysunięciu zalaminowany dokument może być gorący i miękki. Aby uzyskać najlepszą jakość i zapobiec blokadzie, należy bezzwłocznie wyjąć zalaminowany dokument. Umieścić dokument na płaskiej powierzchni do wystygnięcia. Przy przenoszeniu gorącego dokumentu należy zachować ostrożność. Zawsze należy wyjąć zalaminowany dokument przed rozpoczęciem laminacji kolejnego dokumentu. Aby uzyskać najlepsze rezultaty, należy używać tacy odbiorczej.
12. Wyłączenie urządzenia – po naciśnięciu górnego przycisku zasilania urządzenie przejdzie w tryb ochładzania. Elementy grzewcze zostaną wyłączone, ale wałki będą nadal działać do momentu, aż urządzenie osiągnie odpowiednią temperaturę umożliwiającą jego całkowite wyłączenie. Funkcja ta ogranicza zużycie urządzenia w dłuższym okresie.

## POTRZEBNA POMOC?

Nasi eksperci z przyjemnością zaoferują pomoc w rozwiązaniu ewentualnych problemów.

Dział Obsługi Klienta... [www.fellowes.com](http://www.fellowes.com)

Przed skontaktowaniem się z punktem zakupu urządzenia prosimy o kontakt telefoniczny z firmą Fellowes. Dane kontaktowe znajdują się na zewnętrznej okładce.

## ROZWIĄZYWANIE PROBLEMÓW TECHNICZNYCH

Problem	Możliwa przyczyna	Rozwiązanie	
Brak podświetlenia panelu sterowania	Urządzenie nie jest włączone	Włączyć urządzenie przełącznikiem znajdującym się z tyłu obok gniazda wtyczki oraz przy gniazdku sieciowym	
Przycisk Reverse (cofania) miga na czerwono	Urządzenie wykryło nieprawidłowe wprowadzenie folii	Funkcja automatycznego cofania jest aktywna	
Wszystkie diody LED migają przygaszonym światłem	Laminator jest w trybie automatycznego wyłączenia	Aby ponownie uruchomić urządzenie, należy nacisnąć dowolny przycisk lub wyłączyć i włączyć je przyciskiem zasilania	
Przedmiot nie został całkowicie zalaminowany w folii	Przedmiot może być zbyt gruby do laminowania	Sprawdzić, czy prawidłowo wybrano grubość szczeliny, a następnie spróbować ponownie	
	Ustawienie temperatury może być nieprawidłowe	Sprawdzić, czy prawidłowo wybrano grubość folii, a następnie spróbować ponownie	
Na folii znajdują się marszczenia lub pęcherzyki powietrza	Ustawienie temperatury może być nieprawidłowe	Sprawdzić, czy prawidłowo wybrano grubość folii, a następnie spróbować ponownie	
Folia pozostała wewnątrz urządzenia	Folia się zacięła	Urządzenie automatycznie wycofa dokument. Jeśli blokada nie zostanie całkowicie usunięta, naciśnięcie i przytrzymanie przycisk Reverse (cofania), jednocześnie pociągając za folię, aby usunąć ją w całości.	
Blokada	Folię włożono „otwartym” brzegiem naprzód		
	Folia nie została wyśrodkowana względem szczeliny		
	Folia nie została włożona do szczeliny pod kątem prostym		
	Użyto pustej folii		
Folia po laminowaniu jest uszkodzona	Uszkodzone wałki lub klej na wałkach	Przeciągnąć przez urządzenie arkusze czyszczące w celu sprawdzenia i wyczyszczenia wałków	

## PRZECHOWYWANIE I CZYSZCZENIE

Wyłączenie urządzenia – po naciśnięciu górnego przycisku zasilania urządzenie przejdzie w tryb ochładzania. Elementy grzewcze zostaną wyłączone, ale wałki będą nadal działać do momentu, aż urządzenie osiągnie odpowiednią temperaturę umożliwiającą jego całkowite wyłączenie. Funkcja ta ogranicza zużycie urządzenia w dłuższym okresie. Odłączyć urządzenie od zasilania sieciowego. Obudowę zewnętrzną urządzenia można czyścić wilgotną szmatką. Nie używać rozpuszczalników ani łatwopalnych środków do czyszczenia urządzenia. Do urządzenia można nabyć arkusze czyszczące. Gdy urządzenie jest rozgrzane, przepuścić arkusze przez urządzenie, aby wyczyścić wałki ze wszelkich pozostałości. Aby uzyskać optymalną wydajność, zaleca się regularne stosowanie arkuszy czyszczących. (Kod do zamówienia arkuszy czyszczących #5320604).

# PRODUCT REGISTRATION / WORLDWIDE WARRANTY

**GB** Thank you for purchasing a Fellowes product. Please visit [www.fellowes.com/register](http://www.fellowes.com/register) to register your product and benefit from product news, feedback and offers. Product details can be found listed on the rating plate positioned on the rear side or underside of the machine.

Fellowes warrants all parts of the laminator to be free of defects in material and workmanship for 2 years from the date of purchase by the original consumer. If any part is found to be defective during warranty period, your sole and exclusive remedy will be repair or replacement, at Fellowes' option and expense, of the defective part. This warranty does not apply in cases of abuse, mishandling or unauthorised repair. Any implied warranty, including that of merchantability or fitness for particular purpose, is hereby limited in duration to the appropriate warranty period set forth above. In no event shall Fellowes be liable for any consequential damages attributable to this product. This warranty gives you specific legal rights. You may have other legal rights that vary from this warranty. The duration, terms and conditions of this warranty are valid worldwide, except where different limitations, restrictions or conditions may be required by local law. For more details or to obtain services under this warranty, please contact Fellowes or your dealer.

Australia Residents Only:

Our goods come with guarantees that cannot be excluded under the Australian Consumer Law. You are entitled to a replacement or refund for a major failure and for compensation for any other reasonably foreseeable loss or damage. You are also entitled to have the goods repaired or replaced if the goods fail to be of acceptable quality and the failure does not amount to a major failure. The benefits under Fellowes' Warranty are in addition to other rights and remedies under a law in relation to the machine.

**FR** Merci d'avoir acheté un produit Fellowes. Veuillez visiter [www.fellowes.com/register](http://www.fellowes.com/register) pour enregistrer votre produit et recevoir les dernières nouvelles, commentaires et offres concernant les produits. Les détails concernant le produit figurent sur la plaque signalétique à l'arrière ou sur le dessous de la machine.

Fellowes garantit que les pièces de la plastifieuse ne présenteront aucun défaut de matière ou de fabrication pendant 2 ans à compter de la date d'achat par le premier utilisateur. En cas de défaut pendant la période de garantie, votre recours unique et exclusif sera la réparation ou l'échange, au choix et aux frais de Fellowes, de la pièce défectueuse. Cette garantie ne s'applique pas en cas d'utilisation abusive, de mauvaise manipulation ou de réparation non autorisée. Toute garantie implicite, y compris la garantie de qualité marchande ou d'aptitude à une utilisation particulière, est ainsi limitée dans le temps à la période de garantie appropriée présentée ci-dessus. Fellowes ne sera en aucun cas responsable des dommages indirects attribuables à ce produit. Cette garantie vous donne des droits légaux spécifiques. Il est possible que vous ayez d'autres droits légaux différents de ceux conférés par cette garantie. La durée et les conditions de cette garantie sont valides dans le monde entier, sauf lorsque des limitations, restrictions ou conditions différentes peuvent être exigées par la loi locale. Pour obtenir un complément d'information ou des services aux termes de la présente garantie, veuillez contacter Fellowes ou votre revendeur.

**ES** Gracias por comprar un producto Fellowes. Visite [www.fellowes.com/register](http://www.fellowes.com/register) para registrar su producto y beneficiarse de noticias, información y ofertas sobre productos. Se pueden encontrar los detalles acerca del producto en la placa situada en la parte trasera o inferior de la máquina.

Fellowes garantiza durante 2 años desde la fecha de compra del consumidor original que todas las partes de la encuadernadora carecen de defectos materiales y de fabricación. Si se encontrara alguna parte defectuosa durante el periodo de garantía, se reparará o sustituirá la parte defectuosa a cuenta de Fellowes. Esta garantía no se aplica en caso de abuso, mala utilización o reparación no autorizada. Toda garantía implícita, incluyendo la de mercancía o adecuación para un fin concreto, se limita por la presente en duración al periodo de garantía apropiado establecido más arriba. En ningún caso Fellowes se hará responsable por cualquier daño consecuente atribuible a este producto. Esta garantía otorga derechos legales específicos. Puede tener otros derechos legales aparte de los de esta garantía. La duración, términos y condiciones de esta garantía son válidos en todo el mundo, excepto cuando las leyes locales puedan exigir limitaciones, restricciones o condiciones diferentes. Para más detalles o para obtener servicios de esta garantía, contactar con Fellowes o su distribuidor.

**DE** Vielen Dank, dass Sie sich für ein Produkt von Fellowes entschieden haben. Bitte registrieren Sie Ihr Produkt auf der Website [www.fellowes.com/register](http://www.fellowes.com/register), damit wir Sie über Produktneuheiten, Feedback und Angebote informieren können. Die Produktdaten finden Sie auf dem Typenschild an der Rück- bzw. Unterseite des Geräts.

Fellowes gewährt auf alle Teile des Geräts eine Garantie gegen Herstellungs- und Materialfehler für 2 Jahre ab dem Kaufdatum durch den Erstkäufer. Wird ein Teil des Geräts während der Gewährleistungsfrist als defekt befunden, wird dieses nach Fellowes' Ermessen und auf dessen Kosten entweder repariert oder ausgetauscht. Andere Gewährleistungsansprüche bestehen nicht. Die Garantiesprüche entfallen, falls das Produkt bestimmungsfremd gebraucht, falsch gehandhabt oder unbefugt repariert wird. Jede Art gesetzlicher Gewährleistung, einschließlich der Gewährleistung der Durchschnittsqualität oder der Eignung für einen bestimmten Zweck, ist hierdurch auf die oben angegebene Garantiefrist beschränkt. In keinem Fall haftet Fellowes für Folgeschäden, die auf dieses Produkt zurückzuführen sind. Diese Garantie bietet Ihnen bestimmte Rechtsansprüche, gegebenenfalls haben Sie auch andere Rechtsansprüche, die von dieser Garantie abweichen. Die Dauer, Bestimmungen und Konditionen dieser Garantie gelten weltweit, außer dort, wo durch die regionale Gesetzgebung eventuell andere Haftungsbeschränkungen, Einschränkungen oder Bedingungen vorgeschrieben sind. Für weitere Angaben oder für Leistungsansprüche im Rahmen dieser Garantie wenden Sie sich bitte an Fellowes oder Ihre zuständige Vertretung.

**IT** Grazie per aver acquistato un prodotto Fellowes. Registrare il prodotto sul sito [www.fellowes.com/register](http://www.fellowes.com/register) per conoscere tutte le novità, le informazioni e le offerte sui prodotti. I dati relativi al prodotto sono riportati nella targhetta posizionata sul lato posteriore o sotto la macchina.

Fellowes garantisce l'assenza di difetti materiali e di lavorazione della plastificatrice e dei suoi componenti per 2 anni dalla data di acquisto da parte del cliente originale. Se durante il periodo di garanzia vengono rilevati difetti in un componente, il rimedio unico ed esclusivo sarà la riparazione o la sostituzione, a discrezione e a spese di Fellowes, del componente difettoso. Questa garanzia non si applica in caso di utilizzo errato, manipolazione impropria o riparazione non autorizzata. Qualsiasi garanzia implicita, compresa quella di vendibilità o idoneità a un particolare scopo, viene qui limitata in durata al periodo di garanzia indicato sopra. In nessun caso Fellowes può essere ritenuta responsabile per danni indiretti attribuibili a questo prodotto. Questa garanzia conferisce all'utente diritti legali specifici. L'utente può essere detentore di altri diritti legali diversi da quelli indicati dalla presente garanzia. La durata, i termini e le condizioni della presente garanzia sono validi in tutto il mondo, tranne nei casi in cui le normative locali impongano limiti, restrizioni o condizioni diverse. Per ulteriori informazioni o per ottenere l'assistenza prevista dalla garanzia, contattare Fellowes o il rivenditore.

**NL** Hartelijk dank voor de aanschaf van een Fellowes product. Ga naar [www.fellowes.com/register](http://www.fellowes.com/register) om uw product te registreren en om gebruik te maken van productnieuws, feedback en aanbiedingen. Op het typeplaatje op de achter- of onderkant van de machine treft u de productgegevens aan.

Fellowes garandeert dat alle onderdelen van de lamineermachine vrij zijn van materiaal- en fabricagefouten gedurende een periode van 2 jaar vanaf de datum van aankoop door de oorspronkelijke gebruiker. Wanneer een defect optreedt tijdens de garantieperiode zal Fellowes het defecte onderdeel naar goeddunken kostenloos repareren of vervangen. Deze garantie is niet van toepassing in het geval van misbruik, onoordeelkundig gebruik of onbevoegde reparatie. De duur van elke stilzittende garantie, met inbegrip van de verkoopbaarheid of geschiktheid voor een bepaald doel, is hierbij beperkt tot voornoemde garantieperiode. Fellowes aanvaardt geen enkele aansprakelijkheid voor enige gevolgschade veroorzaakt door dit product. Deze garantie verleent u bepaalde statutaire rechten. Het kan zijn dat u andere statutaire rechten bezit die van deze garantie afwijken. De duur, bepalingen en voorwaarden van deze garantie gelden wereldwijd, behalve waar andere beperkingen, restricties of voorwaarden zijn opgelegd door de lokale wetgeving. Voor meer informatie, of om aanspraak te maken op deze garantie, kunt u contact opnemen met Fellowes, of met uw distributeur.

**SE** Tack för att du köpt en Fellowes produkt. Gå in på [www.fellowes.com/register](http://www.fellowes.com/register) för att registrera din produkt och läs om produktnyheter, få feedback och erbjudanden. Produktinformationen finns på klassificeringsskylten som sitter på bak- eller undersidan av maskinen.

Fellowes garanterar att alla delar på lamineringsmaskinen är fria från fel och gällande material och utförande i 2 år från den ursprungliga kundens inköpsdatum. Om någon del i garantiperioden konstateras defekt, erbjuder Fellowes sig att efter eget gottfinnande bekosta en reparation eller ett byte av den delen. Denna garanti gäller i och för sig inte i händelse av vanvård, felaktig hantering eller obehörig reparation. Eventuella implicita garantier, inklusive säljbarhet och lämplighet för ett visst syfte, begränsas härmed i tillräckligt till den vederbörliga garantiperioden som anges ovan. Fellowes ansvarar inte för eventuella följskador som kan hänföras till denna produkt. Denna garanti ger dig särskilda juridiska rättigheter. Du kan ha andra juridiska rättigheter, som skiljer sig från denna garanti. Denna garantis varaktighet och villkor gäller globalt, förutom där andra begränsningar, restriktioner eller villkor kan gälla enligt lokal lagstiftning. För mer information eller för service under denna garanti, var god kontakta Fellowes eller din försäljare.

**DK** Tak, fordi du har købt et Fellowes-produkt. Besøg [www.fellowes.com/register](http://www.fellowes.com/register) for at registrere dit produkt og nyde godt af produktnyheder, feedback og tilbud. Produktdetaljer kan findes på typeskiltet, der er placeret på bagsiden eller undersiden af maskinen.

Fellowes garanterer, at samtlige laminatorens komponenter er fri for materiale- og produktionsfejler i 2 år fra købsdatoen for den oprindelige køber. Såfremt det i garantiperioden konstateres, at en komponent er defekt, vil afhjælpningen fra Fellowes' side være begrænset til reparation eller udskiftning af den defekte komponent for Fellowes' regning. Garantien bortfalder i tilfælde af misbrug, forkert betjening eller uautoriseret reparation. Varigheden af eventuelle underforståede garantier, herunder salgbarehed eller egnethed til et bestemt formål, er begrænset til den ovenfor anførte garantiperiode. Fellowes påtager sig intet ansvar for eventuelle følgeskader, der kan tilregnes dette produkt. Denne garanti giver køberen visse rettigheder. Køberen kan have mere omfattende rettigheder, end det fremgår af garantien. I det omfang lokale love og bestemmelser ikke fastsætter andet, gælder varigheden af og vilkårene i denne garanti på verdensplan. Du kan få yderligere oplysninger eller service i henhold til denne garanti ved at kontakte Fellowes eller din forhandler.

**FIN** Kiitos, että ostit Fellowes-tuotteen. Käy osoitteessa [www.fellowes.com/register](http://www.fellowes.com/register) rekisteröidäksesi tuotteen ja hyötyäksesi tuoteuutista, palautteesta ja tarjouksista. Tuotteen tiedot on luetteloitu laitteen taka- tai alapuolella olevassa merkinnässä.

Fellowes takaa, että laminaattorin kaikkien osien materiaali ja työtaito ovat virheettömiä 2 vuotta alkuperäisestä ostopäivämäärästä. Mikäli jokin osa ilmenee virheelliseksi takuukauden aikana, sinun ainoa ja ehdoton oikeutesi on virheellisen osan huolto tai vaihtaminen Fellowesin harkinnan ja tarjonnan mukaan. Tämä takuu ei kata tapauksia, joissa laitteistoa on käytetty väärin, huolimattomasti tai huollettu lauttomasti. Kaikki hiljaiset takuut, mukaan lukien takuut kaupallisesti hyväksyttävistä laadusta tai soveltuvuudesta tietyyn tarkoitukseen, on täten rajattu kestoltaan yllä mainitun ja asiaankuuluvan takuukauden mukaisesti. Fellowes ei ota missään tapauksessa vastuuta tästä tuotteesta johtuvista vahingoista. Tämä takuu antaa sinulle tiettyjä laillisia oikeuksia. Sinulla saattaa olla muita laillisia oikeuksia, jotka poikkeavat tästä takuusta. Tämän takuun kesto, ehdot ja edellytykset ovat voimassa maailmanlaajuisesti, pois lukien paikallisten lakien vaatimat rajoitukset, estot ja edellytykset. Saadaksesi lisätietoja tai tämän takuun kattamia palveluita, ota yhteyttä Fellowesiin tai jälleenmyyjäisi.

**NO** Takk for at du har kjøpt et Fellowes-produkt. Besøk oss på [www.fellowes.com/register](http://www.fellowes.com/register) for å registrere produktet ditt og slik at du kan få tilgang til informasjon om nyheter, spesielle tilbud og tilbakemeldinger. Detaljer om produktet finner du på produktplaten som er plassert under maskinen på høyre side.

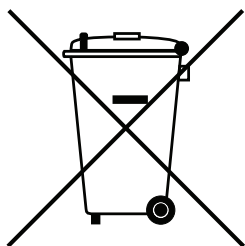
Fellowes garanterer at alle deler i lamineringsmaskinen er frie for feil både når det gjelder materiale og produksjon i to år fra dato for forstegnings kjøp. Dersom det forekommer feil på noen deler under garantiperioden, vil denne ene og alene bli reparert eller erstattet av Fellowes uten kostnader for kunden. Denne garantien gjelder ikke dersom utstyret er misbrukt, vandalisert eller reparert av uautorisert personell. Enhver implisitt garanti, innbefattet omsettelighet eller egnethet for et spesielt formål, er herved begrenset til varigheten av perioden nevnt over. Fellowes skal ikke i noe tilfelle gjøres ansvarlig for skader som følger av bruk av dette produktet. Denne garantien gir deg et sett lovmessige rettigheter. Du kan ha andre rettigheter som er fravikende fra denne garantien. Varigheten, betingelsene og forholdene som gjelder for denne garantien gjelder over hele verden, med unntak at begrensninger for forhold som er regulert av lokal lovgivning. For nærmere detaljer, evt. informasjon om tjenester under denne garantien, ta kontakt med Fellowes eller din forhandler.

**PL** Dziękujemy za zakupienie produktu marki Fellowes. Prosimy odwiedzić stronę internetową [www.fellowes.com/register](http://www.fellowes.com/register), aby zarejestrować nabyty produkt i korzystać z powiadomień o nowych produktach, informacji zwrotnych i ofert. Szczegóły dotyczące produktu są podane na tabliczce znamionowej umieszczonej z tyłu lub pod spodem urządzenia.

Firma Fellowes gwarantuje, że wszystkie części laminatora będą wolne od wad materiałowych i wykonania przez okres 2 lat od daty zakupu przez pierwotnego klienta. Jeśli w okresie gwarancji zostanie stwierdzone, że jakakolwiek część jest wadliwa, wyłącznym zadośćuczynieniem będzie naprawa lub wymiana wadliwej części, wedle wyboru i na koszt firmy Fellowes. Niniejsza gwarancja nie ma zastosowania w przypadku uszkodzenia wynikającego z nieprawidłowego wykorzystania, nieoprawnej obsługi lub nieautoryzowanej naprawy. Wszelkie gwarancje dorozumiane, w tym przydatności handlowej lub możliwości zastosowania w określonym celu, zostają niniejszym ograniczone czasowo do właściwego okresu gwarancji określonego powyżej. W żadnym wypadku firma Fellowes nie będzie ponosić odpowiedzialności za jakiegokolwiek szkody wtórne, które można by przypisać temu produktowi. Niniejsza gwarancja nadaje użytkownikowi określone prawa. Użytkownikowi mogą przysługiwać inne prawa, które różnią się od postanowień niniejszej gwarancji. Czas trwania, warunki i zasady niniejszej gwarancji obowiązują na całym świecie, z wyjątkiem gdy inne ograniczenia, restrykcje lub warunki zgodnie z lokalnie obowiązującym prawem. W celu uzyskania bardziej szczegółowych informacji lub usług wynikających z niniejszej gwarancji należy skontaktować się z firmą Fellowes lub lokalnym dystrybutorem.

**RU** Благодарим Вас за приобретение изделия компании Fellowes. Посетите веб-сайт [www.fellowes.com/register](http://www.fellowes.com/register), зарегистрируйте приобретенное изделие и оставаясь в курсе последних новостей, отзывов потребителей и предложений. Информация об изделии размещена на паспортной табличке, расположенной на задней панели либо в нижней части устройства.

Компания Fellowes выступает гарантом качества материала и безукоризненной работы всех деталей laminатора в течение 2 лет с даты непосредственного приобретения устройства. В случае выявления дефектных частей в течение гарантийного периода компания Fellowes за свой счет устраняет дефект путем замены либо ремонта неисправной детали. Данная гарантия не распространяется на неисправности, являющиеся следствием нарушения правил эксплуатации станка, либо его несанкционированного ремонта. Гарантийные обязательства, касающиеся товарного состояния и эксплуатационной пригодности устройства, действуют в течение ограниченного периода времени, см. выше. Компания Fellowes не несет ответственность за ущерб, нанесенный в результате эксплуатации данного станка. Настоящая гарантия представляет ее владельцу определенный перечень законных прав. Владелец гарантии может обладать другими законными правами, не имеющими отношения к содержанию данного гарантийного документа. Длительность и условия настоящей гарантии действуют во всех странах мира в рамках местного законодательства. Для получения подробной информации о порядке гарантийного обслуживания обратитесь к представителю компании Fellowes либо вашему региональному дилеру.



**GB** This product is classified as Electrical and Electronic Equipment. Should the time come for you to dispose of this product please ensure that you do so in accordance with the European Waste of Electrical and Electronic Equipment (WEEE) Directive and in compliance with local laws relating to this directive.  
For more information on the WEEE Directive please [www.fellowes.com/WEEE](http://www.fellowes.com/WEEE)

**FR** Ce produit est classé dans la catégorie « Équipement électrique et électronique ». Lorsque vous déciderez de vous en débarrasser, assurez-vous d'être en parfaite conformité avec la directive européenne relative à la gestion des déchets d'équipements électriques et électroniques (DEEE), et avec les lois de votre pays liées à cette directive.  
Pour obtenir des plus amples informations sur cette directive, rendez-vous sur [www.fellowes.com/WEEE](http://www.fellowes.com/WEEE)

**ES** Este producto está clasificado como Equipamiento Eléctrico y Electrónico. Cuando llegue el momento de deshacerse de este producto, asegúrese de que lo hace de acuerdo con la Directiva Europea sobre Residuos de Aparatos Eléctricos y Electrónicos (RAEE) y en cumplimiento de las leyes locales referentes a esta directiva.  
Para obtener más información acerca de la directiva RAEE, visitar [www.fellowes.com/WEEE](http://www.fellowes.com/WEEE)

**DE** Dieses Produkt ist als Elektro- und Elektronikgerät klassifiziert. Wenn Sie dieses Gerät eines Tages entsorgen müssen, stellen Sie bitte sicher, dass Sie dies gemäß der Europäischen Richtlinie zu Sammlung und Recycling von Elektro- und Elektronikgeräten (WEEE) und in Übereinstimmung mit der lokalen Gesetzgebung in bezug auf diese Richtlinie tun.  
Mehr Informationen zur WEEE-Richtlinie finden Sie unter: [www.fellowes.com/WEEE](http://www.fellowes.com/WEEE)

**IT** Questo prodotto rientra nella classificazione di apparecchiatura elettrica ed elettronica. Quando sarà il momento di eliminare questo prodotto assicurarsi di smaltirlo nel rispetto della Direttiva Rifiuti di apparecchiature elettriche ed elettroniche (European Waste of Electrical and Electronic Equipment - WEEE) e nel rispetto delle leggi locali relative a questa direttiva.  
Per maggiori informazioni sulla Direttiva WEEE visitare il sito [www.fellowes.com/WEEE](http://www.fellowes.com/WEEE)

**NL** Dit product valt onder elektrische en elektronische apparatuur. Als u het product aan het einde van de levensduur afdankt, dan dient u het product te verwijderen overeenkomstig de Europese richtlijn Afdankte Elektrische en Elektronische Apparatuur (AEEA) en overeenkomstig de nationale wetgeving waarin de richtlijn is omgezet.  
Meer informatie over de AEEA-richtlijn is te vinden op [www.fellowes.com/WEEE](http://www.fellowes.com/WEEE)

**SE** Denna produkt är klassificerad som elektrisk och elektronisk utrustning. Kommer det en tid när du måste slänga denna produkt skall du se till att göra så i överensstämmelse med europadirektivet för avfallshantering av elektrisk och elektronisk utrustning (WEEE) och i överensstämmelse med lokala föreskrifter relaterade till detta direktiv.  
För mer information om WEEE var god besök [www.fellowesinternational.com/WEEE](http://www.fellowesinternational.com/WEEE)

**DK** Dette produkt er klassificeret som elektrisk og elektronisk udstyr. Hvis du på et tidspunkt skal bortskaffe dette produkt, skal du sikre dig, at du gør dette i overensstemmelse med det europæiske direktiv om affald af elektrisk og elektronisk udstyr (WEEE) og i overensstemmelse med lokale love i forbindelse med dette direktiv.  
For yderligere information om WEEE Direktivet se venligst [www.fellowes.com/WEEE](http://www.fellowes.com/WEEE)

**FIN** Tämä tuote on luokiteltu Sähkö- ja elektroniikkalaitteeksi. Mikäli sinun tarvitsee josskus hävittää tämä tuote, varmista, että teet sen Euroopan sähkö- ja elektroniikkalaiteromua (Waste of Electrical and Electronic Equipment, WEEE) koskevan direktiivin ja siihen liittyvien paikallisten lakien mukaisesti.  
Saadaksesi lisätietoa WEEE-direktiivistä, käy osoitteessa [www.fellowes.com/WEEE](http://www.fellowes.com/WEEE)

**NO** Dette produktet er klassifisert som 'Electric and Electronic Equipment' (elektrisk/elektronisk utstyr). Dersom du skal kvitte deg med dette produktet, vennligst forsikre deg om at du gjør det i henhold til reglementet i European Waste of Electrical and Electronic Equipment ((WEEE) (det felleseuropeiske reglementet for avhending av elektrisk/elektronisk utstyr).  
For mer informasjon om WEEE-direktivet, gå inn på [www.fellowes.com/WEEE](http://www.fellowes.com/WEEE)

**PL** Niniejszy produkt jest klasyfikowany jako sprzęt elektryczny i elektroniczny. W chwili wycofywania produktu z użycia należy dopilnować, aby zutylizować go zgodnie z Europejską Dyrektywą dotyczącą zużytego sprzętu elektrycznego i elektronicznego (WEEE) i lokalnymi przepisami związanymi z tą dyrektywą.  
Więcej informacji o dyrektywie WEEE można znaleźć pod adresem: [www.fellowes.com/WEEE](http://www.fellowes.com/WEEE)

**RU** Данное изделие относится к категории электротехнического и электронного оборудования. При утилизации станка соблюдайте Европейскую директиву об утилизации электротехнического и электронного оборудования (WEEE), а также любые другие региональные законы и предписания, касающиеся данной директивы.  
Подробная информация о директиве WEEE содержится на сайте [www.fellowes.com/WEEE](http://www.fellowes.com/WEEE)



## CUSTOMER SERVICE & SUPPORT

[www.fellowes.com](http://www.fellowes.com)

Europe Freephone: 00800-1810-1810  
Benelux: +31-(0)-13-458-0580  
Deutschland: +49 (0)511 545489-0  
France: +33 (0) 1 78 64 91 00  
Italia: +39-071-730041  
Polska: +48 (22) 205-21-10  
España/Portugal: +34-91-748-05-01  
United Kingdom: +44 (0) 1302 836836

## Declaration of Conformity

### Fellowes Ltd.

Yorkshire Way, West Moor Park, Doncaster, South Yorkshire, DN3 3FB, England declares that the product Calibre conforms with the requirements of the Restriction of Hazardous Substances Directive (2011/65/EU), the Low Voltage Directive (2014/35/EU), the Electromagnetic Compatibility Directive (2014/30/EU), the WEEE directive (2012/19/EU), and below harmonized European EN Standards:

Safety: EN60950-1: 2006/A2:2013

EMC Standard: EN55014-1:2006+A1:2009+A2:2011  
EN55014-2:1997+A1:2001+ A2:2008  
EN61000-3-2:2014  
EN61000-3-3:2013

Year Affixed: 16

Itasca, Illinois, USA  
July 1, 2016

John Fellowes



1789 Norwood Avenue, Itasca, Illinois 60143 • 1-800-955-0959 • [www.fellowes.com](http://www.fellowes.com)